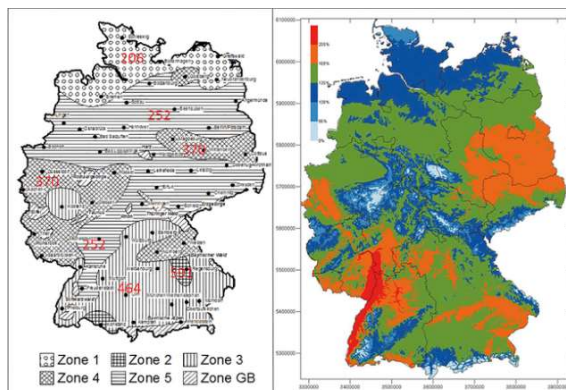




## Auswirkungen der verbesserten KiST-Zonen und des Klimawandels auf die Oberbaudimensionierung

Deutschland ist in so genannte KiST-Zonen (KiST = klimainduzierte Straßentemperaturzonen) unterteilt. Im Rahmen eines Forschungsprojekts der BAST wurde eine aktuellere KiST-Zonen-Karte entwickelt. In dieser Karte ist die Zoneneinteilung verändert und an die Temperaturveränderungen durch den Klimawandel angepasst worden. Zusätzlich wurden die Temperaturzustände verbessert. Im Rahmen dieser Bachelorarbeit soll zunächst eine Einarbeitung in das Bemessungsverfahren nach den RDO Asphalt erfolgen. Anschließend sollen vergleichende Berechnungen mit den aktuellen und den neu entwickelten Temperaturzuständen durchgeführt und die Ergebnisse analysiert werden. Zusätzlich ist die Frage zu beantworten, wie sich die angepassten Bemessungsgrundlagen auf unterschiedliche Asphaltarten auswirken. Abschließend ist zu klären, inwiefern der Klimawandel die Temperaturverteilungen in Asphaltaufbauten auch weiterhin verändern wird und sich damit auf die Bemessung auswirkt.



Quelle: „Neue KiST-Zonen-Karte RDO und RSO Asphalt“, Bundesanstalt für Straßenwesen, abrufbar unter <https://www.bast.de/DE/Publikationen/Foko/2019-2018/2019-17.html>, zuletzt abgerufen am 26.03.2023.

Betreuer: Prof. Dr.-Ing. Wolfram Ressel; Lasse Wurzel, M. Sc.