



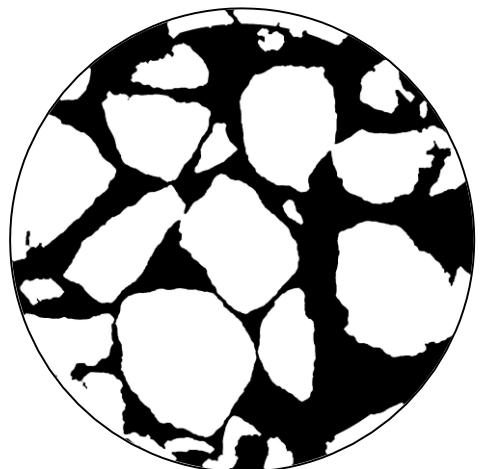
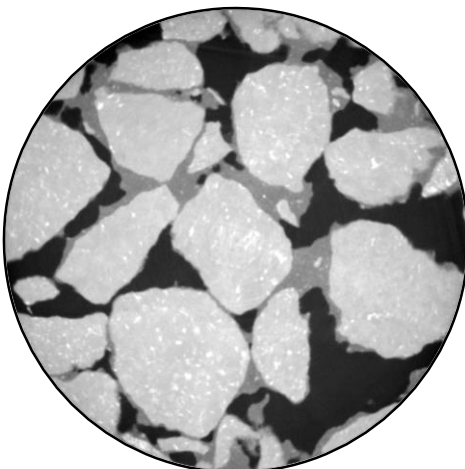
## **Computergestützte Auswertung von CT- Bildern von offenporigem Asphalt**

Am Lehrstuhl für Straßenplanung und Straßenbau liegen CT- Bilder von verschiedenen Asphalt- Probekörpern vor. Momentan wird mithilfe von Matlab eine automatische Bilderkennung und Lagebeschreibung der einzelnen Komponenten von Asphalt und, davon unabhängig, ein Entwässerungsmodell für offenporigen Asphalt entwickelt.

Im Rahmen der Bachelorarbeit sollen CT- Bilder von OPA mit der Bilderkennung analysiert werden, um bestimmte wichtige Parameter, wie zum Beispiel Hohlraumgehalt und -form, auszulesen.

Diese Kenntnisse sollen anschließend genutzt werden um, unter anderem, die Wasserdurchlässigkeit des OPA herzuleiten und das Entwässerungsmodell zu kalibrieren.

Für diese Arbeit sind Vorkenntnisse in Matlab hilfreich, allerdings nicht notwendig.



Betreuer: Prof. Dr.-Ing. Wolfram Ressel; Tim Teutsch, M.Sc.  
Barbara Schuck, M.Sc.