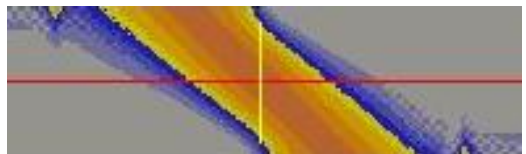
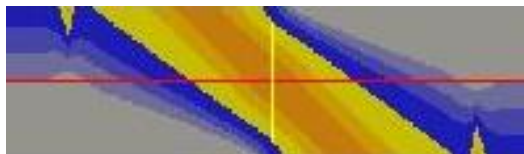
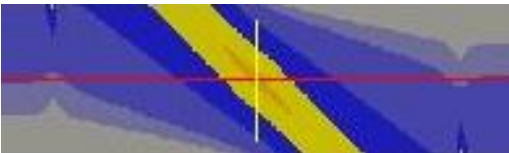




Umsetzung/Verifizierung der Interpolation von Texturparametern bei der Entwässerungsmodellierung

Am Lehrstuhl für Straßenplanung und Straßenbau existiert ein Softwaretool zur Modellierung des Wasserabflusses von Fahrbahnoberflächen (PSRM). Ein wichtiger Parameter ist dabei die Vorgabe der Fahrbahnrauheit in Form einer mittleren Texturtiefe (MTD). Das Modell ist anhand von 5 verschiedenen Rauheiten kalibriert worden, hierzu liegen entsprechende Messergebnisse vor. In der Masterarbeit soll die programmtechnische Umsetzung so ergänzt werden, dass auch andere MTD-Werte – abschnittsweise – eingegeben werden können. Die so erzielten Berechnungsergebnisse sind zu verifizieren und einer systematischen Analyse unter Bezug auf den grundlegenden Modellansatz zu unterziehen. Für die Bearbeitung des Themas sind Programmierkenntnisse (hier: C/C++) sehr von Vorteil.



Betreuer: Prof. Dr.-Ing. Wolfram Ressel; Dr.-Ing. Stefan Alber