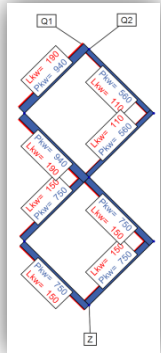


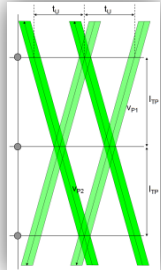
Lehre

LEHRE



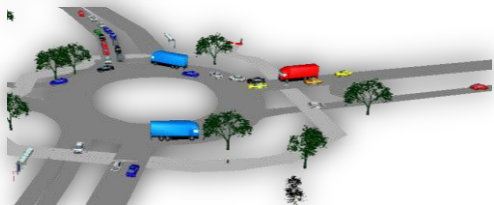
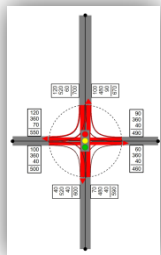
Verkehrsplanung

- Planungsablauf
- Analyse von Angebot und Nachfrage
- Verkehrserhebungen
- Verkehrsmodellierung
 - Entscheidungsmodelle
 - Nachfragemodelle
 - Umlegungsmodelle
- Verkehrskonzepte
- Optimierungsverfahren



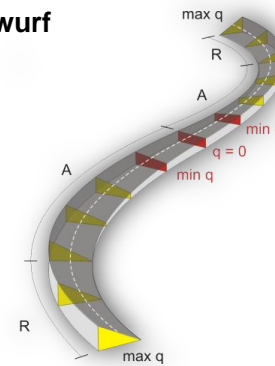
Verkehrstechnik und Verkehrsleittechnik

- Verkehrsflussmodelle
- Verkehrsablauf an Knotenpunkten
- Betrieb von Straßenverkehrsanlagen
- Verkehrsdatenerfassung und -aufbereitung
- Prognose des Verkehrsablaufs
- Verkehrsbbeeinflussung
- Verkehrsmanagement



Straßenplanung und Straßenentwurf

- Planungs- und Entwurfsziele
- Entwurfsablauf
- Trassierung
- Querschnittskonstruktion
- Knotenpunktgestaltung
- Straßenausstattung
- Entwässerung von Verkehrsbauwerken



Straßenbautechnik

- Baustoffe und Baustoffprüfung
- Oberbaumechanik
- Dimensionierung des Fahrbahnoberbaus
- Zustandserfassung und Bewertung von Straßenoberflächen



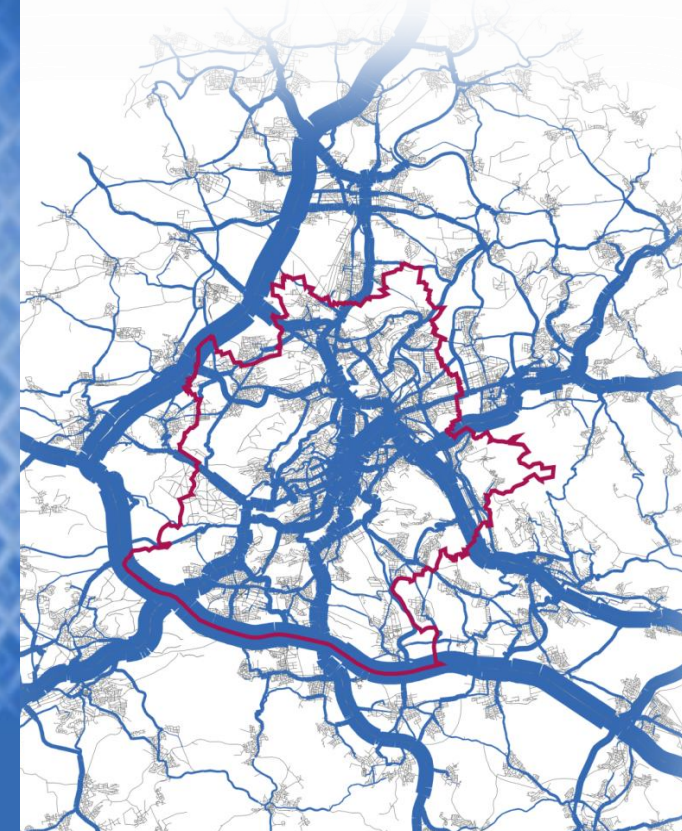
Stadtverkehr und Mobilität

- Netzgestaltung
- Innerortsentwurf
 - Fließender und ruhender Kfz-Verkehr
 - Radverkehrsanlagen
 - Straßengebundener ÖPNV
- Wirkungen (Verkehrssicherheit, Wirtschaftlichkeit, Schadstoffe, Lärm)



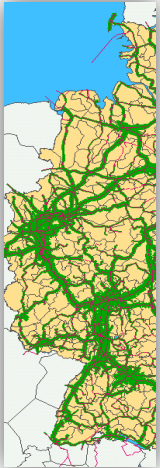
Informationen zu Forschung und Lehre

Institut für Straßen- und Verkehrswesen



Forschung

FORSCHUNG



Lehrstuhl für Verkehrsplanung und Verkehrsleittechnik

Der Lehrstuhl für Verkehrsplanung und Verkehrsleittechnik beschäftigt sich mit der verkehrsträgerübergreifenden Planung und Steuerung des Verkehrsangebotes.

Im Mittelpunkt aktueller und zukünftiger Forschung stehen dabei die Themen systemübergreifende Integration von Planung und Steuerung, Wirkungsmodelle für die Analyse von Verkehrsnetzen, Wirkungsmodelle für die Steuerung des Verkehrsablaufs und Qualitätsmanagement im Verkehr.

- Ermittlung und Analyse der Angebotsqualität in multimodalen Netzen
- Kategorisierung von Verkehrsnetzen
- Simulation des Verkehrsablaufs in großen Netzen
- Erfassung der Verkehrslage mit Hilfe mobiler Sensoren
- Quantifizierung der Zuverlässigkeit von Verkehrssystemen
- Wirksamkeit von verkehrsplanerischen und verkehrstechnischen Maßnahmen

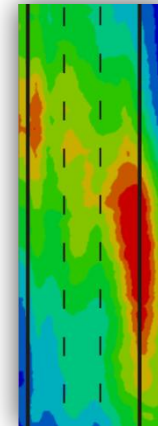
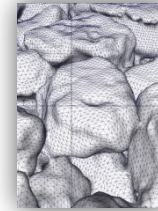


Lehrstuhl für Straßenplanung und Straßenbau

Der Lehrstuhl für Straßenplanung und Straßenbau beschäftigt sich mit planerischen, verkehrstechnischen und bautechnischen Fragestellungen im Hinblick auf Sicherheit, Leistungsfähigkeit, Wirtschaftlichkeit und Umweltverträglichkeit von Straßenverkehrsanlagen.

Ein Schwerpunkt liegt dabei auf der Entwicklung und Anwendung von Modellierungs- und Simulationsmethoden für die Prozesse beim Entwurf, Bau und Betrieb von Straßen. Im Mittelpunkt aktueller und zukünftiger Forschung stehen dabei:

- Life-Cycle-Modelle für Straßeninfrastrukturprojekte
- Bewertung und Optimierung der Oberflächeneigenschaften von Straßen (Struktur, Griffigkeit, Lärm)
- Aquaplaning und Oberflächenwasserabfluss
- Entwurf von Straßenverkehrsanlagen
- Zusammenführung von Straßen- und Umweltinformationen
- Innovationen des Radverkehrs (Pedelects, Betriebliche Radverkehrsförderung)



Kontakt

KONTAKT



Institut für Straßen- und Verkehrswesen
Pfaffenwaldring 7 • 70569 Stuttgart
www.isv.uni-stuttgart.de

- Lehrstuhl für Straßenplanung und Straßenbau
Prof. Dr.-Ing. Wolfram Ressel
Telefon +49 (0)711 / 685 - 66447
Telefax +49 (0)711 / 685 - 66966
E-Mail: sus.info@isv.uni-stuttgart.de
- Lehrstuhl für Verkehrsplanung und Verkehrsleittechnik
Prof. Dr.-Ing. Markus Friedrich
Telefon +49 (0)711 / 685 - 82480
Telefax +49 (0)711 / 685 - 82484
E-Mail: vuv.info@isv.uni-stuttgart.de

